

Drops Acoustic

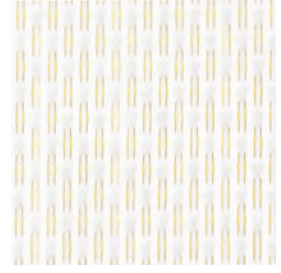
**kvadrat**



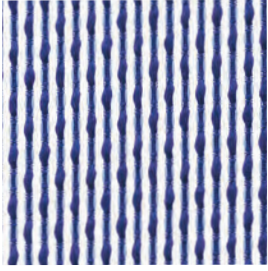
727



427



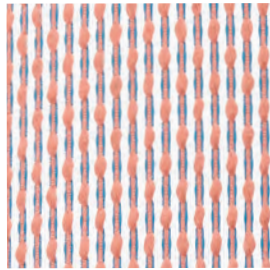
407



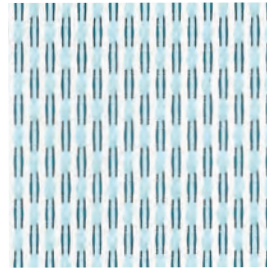
797



107



577



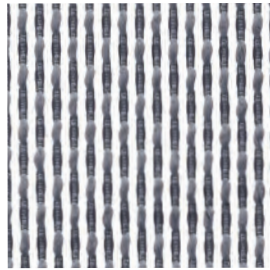
837



227

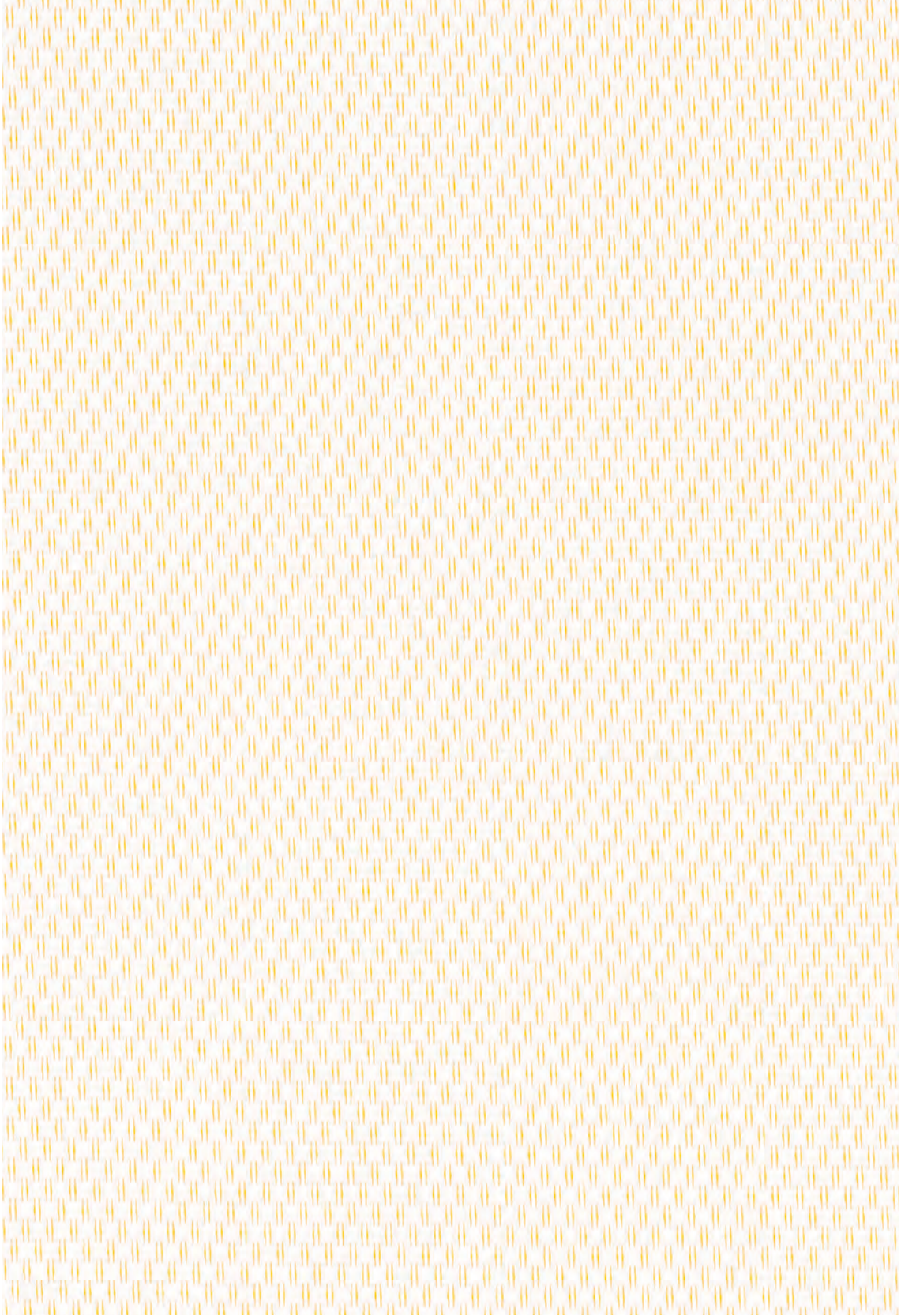


177



197

## Drops Acoustic





## Drops Acoustic

Designed by Patricia Urquiola

DK

**Anvendelse** Gardiner.

**Beskrivelse** 100% Trevira CS. Bredde ca. 315 cm. Vægt ca. 315 g/lbm. Garnfarvet. Nuanceforskelle kan forekomme. **Lysægthed** (ISO) 7. **Lystransmission** (DIN EN 410) 31-46%. **Lydabsorption** (EN ISO 354) 0.35/Class D (fladt), 0.55/Class D (foldet). **Flammesikring:** BS 5867 part 2 type B. DIN 4102 B1. EN 13773 Class 1. IMO FTP Code 2010:Part 7. NF P 92 507 M1. SN 198 898 5.2. UNI 9177 Classe 1. (Kopi af testrapport kan rekvireres). **Vedligeholdelse** Se ISO symboler. Halv vaskefyldt. Krimpning ca. 1% ved vask 60°C.

UK

**Application** Curtains.

**Description** 100% Trevira CS. Width app. 124 inches (315 cm). Weight app. 315 g/lin.m. Yarn dyed. Colour differences may occur. **Lightfastness** (ISO) 7. **Light transmission** (DIN EN 410) 31-46%. **Sound absorption** (EN ISO 354) 0.35/Class D (flat), 0.55/Class D (waved). **Flame resistance:** BS 5867 part 2 type B. DIN 4102 B1. EN 13773 Class 1. IMO FTP Code 2010:Part 7. NF P 92 507 M1. SN 198 898 5.2. UNI 9177 Classe 1. (Copy of test report available). **Care** Please see the ISO symbols. Half wash load. Shrinkage app. 1% when washed at 60°C.

DE

**Anwendungsbereich** Vorhang.

**Beschreibung** 100% Trevira CS. Breite ca. 315 cm. Gewicht ca. 315 g/lfd.m. Garngefärbt. Farbunterschiede können vorkommen. **Lichtechtheit** (ISO) 7. **Lichttransmission** (DIN EN 410) 31-46%. **Schallabsorption** (EN ISO 354) 0.35/Class D (glatt), 0.55/Class D (gefaltet). **Flammschutz:** BS 5867 part 2 type B. DIN 4102 B1. EN 13773 Class 1. IMO FTP Code 2010:Part 7. NF P 92 507 M1. SN 198 898 5.2. UNI 9177 Classe 1. (Kopie von Prüfungsbericht verfügbar). **Pflege** Sehen Sie bitte die ISO Pflegesymbole. Waschmaschine halb gefüllt. Wascheinlauf ca. 1% bei 60°C.

NL

**Toepassing** Gordijnen.

**Omschrijving** 100% Trevira CS. Breedte ca. 315 cm. Gewicht ca. 315 gr/str. m. Garengerfvd. Kleurverschillen kunnen optreden. **Lichtechtheid** (ISO) 7. **Lichtdoorlatenheid** (DIN EN 410) 31-46%. **Geluidsabsorptie** (EN ISO 354) 0.35/Class D (vlak), 0.55/Class D (geplooid). **Brandvrijheid:** BS 5867 part 2 type B. DIN 4102 B1. EN 13773 Class 1. IMO FTP Code 2010:Part 7. NF P 92 507 M1. SN 198 898 5.2. UNI 9177 Classe 1. (Op aanvraag sturen wij U graag een kopie van het testrapport toe). **Onderhoud** Zie de ISO symbolen. Wasbelading half. Krimp ca. 1% bij 60°C.

FR

**Domaine d'utilisation** Rideaux.

**Description** 100% Trevira CS. Largeur env. 315 cm. Poids env. 315 g/ml. Teinture sur fil. Ecart des coloris possibles. **Résistance à la lumière** (ISO) 7. **Transparence** (DIN EN 410) 31-46%. **Absorption acoustique** (EN ISO 354) 0.35/Class D (à plat), 0.55/Class D (nodule). **Normes au feu:** BS 5867 part 2 type B. DIN 4102 B1. EN 13773 Class 1. IMO FTP Code 2010:Part 7. NF P 92 507 M1. SN 198 898 5.2. UNI 9177 Classe 1. (La copie du compte rendu des tests est disponible sur demande). **Entretien** Voir les symboles ISO. Machine: demi-charge. Rétrécissement: Env. 1% pour lavage à 60°C.

IT

**Destinazione d'uso** Tende.

**Caratteristiche** 100% Trevira CS. Altezza circa 315 cm. Peso circa 315 gr/ml. Tinto in filo. Possibili differenze per colore. **Resistenza alla luce** (ISO) 7. **Trasmmissione della luce** (DIN EN 410) 31-46%. **Assorbimento acustico** (EN ISO 354) 0.35/Class D (tenda a pannello (tesa)), 0.55/Class D (tenda arricciata). **Ignifugazione:** BS 5867 part 2 type B. DIN 4102 B1. EN 13773 Class 1. IMO FTP Code 2010:Part 7. NF P 92 507 M1. SN 198 898 5.2. UNI 9177 Classe 1. (Disponibile copia del test). **Manutenzione** Per favore seguire simboli ISO. Lavaggio a mezzo carico. Restringimento 1% con lavaggio a 60°C.

ES

**Aplicación** Cortinas.

**Descripción** 100% Trevira CS. Anchura aprox. 315 cm. Peso aprox. 315 gr/ml. Teñido en hilado. Posibles variaciones de tintadas. **Estabilidad del color a la luz** (ISO) 7. **Transparencia** (DIN EN 410) 31-46%. **Absorción acústica** (EN ISO 354) 0.35/Class D (estor), 0.55/Class D (cortina). **Resistencia al fuego:** BS 5867 part 2 type B. DIN 4102 B1. EN 13773 Class 1. IMO FTP Code 2010:Part 7. NF P 92 507 M1. SN 198 898 5.2. UNI 9177 Classe 1. (Copia del informe de ensayos disponible). **Mantenimiento** Consulte los símbolos ISO. Lavar a media carga. Encogimiento aprox. un 1% en lavado a 60°C.

JP

**用途** カーテン。

**詳細** 100% トレヴィラ CS。幅: 315 cm。重量: 1m あたり約 315g。糸染め。多少の色差がでることがあります。

**対光堅牢度:** (ISO) 7. **光透過率** (DIN EN 410) 31-46%。**吸音率:** (EN ISO 354) 0.35/Class D (パネル状), 0.55/Class D (ドレープ状)。**防火性:** BS 5867 part 2 type B. DIN 4102 B1. EN 13773 Class 1. IMO FTP Code 2010:Part 7. NF P 92 507 M1. SN 198 898 5.2. UNI 9177 Classe 1. (テストレポートのコピー入手可能。)

**手入れ**

ISO シンボル参照。一度の洗濯量を容量の半分に抑えること。60°C で洗濯した場合の縮み約 1%。

CN

**适用范围** 窗帘。

**成分** 100%德国阻燃丝(Trevira CS)。幅宽约124英寸(315 cm)。重量约315克/延米。纱线染色面料。颜色可能稍有色差。

**光照色牢度** (ISO) 7. **透光度** (DIN EN 410) 31-46%。**吸音** (EN ISO 354) 0.35/Class D (隔断帘) 0.55/Class D (一般窗帘使用)。 **阻燃性:** BS 5867 part 2 type B. DIN 4102 B1. EN 13773 Class 1. IMO FTP Code 2010:Part 7. NF P 92 507 M1. SN 198 898 5.2. UNI 9177 Classe 1. (可提供测试报告副本)。

**维护** 请参照ISO标志。洗涤时洗衣机勿放太满, 于温度60°C清洗时, 面料缩水率约1%。



10 year warranty